

Facultad de  
**Ingeniería en Electricidad y  
Computación**

RPC-SO-40-1021-650222B01 - No.871-2016

Carrera  
**Electrónica y  
Automatización**

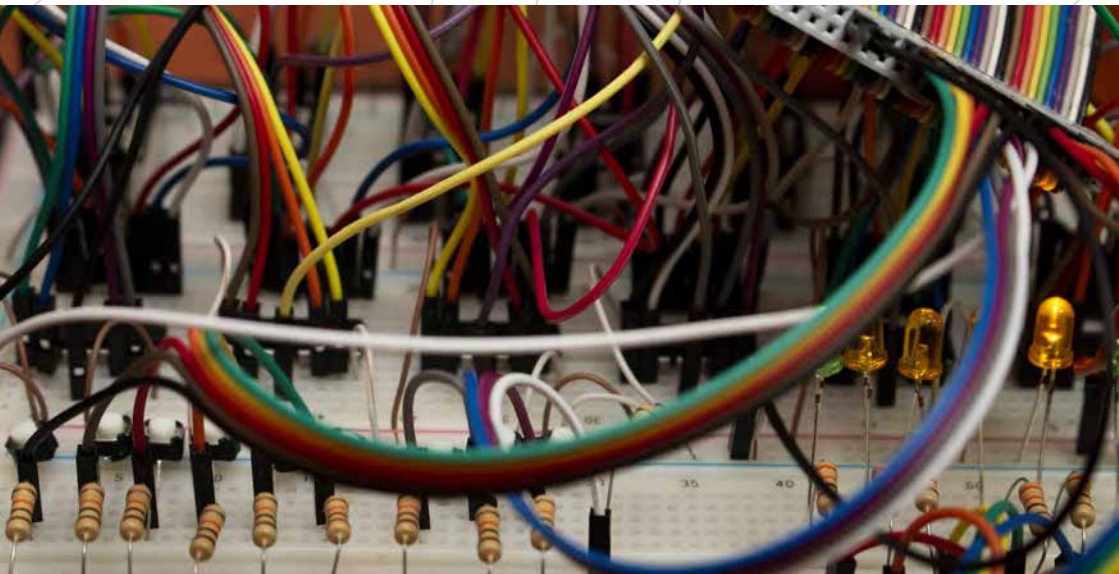
Información vigente al 2022

**espol** Escuela Superior  
Politécnica del Litoral

# Ingeniero/a en Electrónica y Automatización

**Perfil del postulante:** Jóvenes que posean capacidades de abstracción, lógica, comprensión; además de conocimientos básicos de las ciencias experimentales y matemáticas.

**Destrezas Profesionales:** Luego de 4 años de carrera estarás en capacidad de ser un profesional con amplios conocimientos científicos, técnicos y humanísticos; para resolver problemas en la industria mediante el diseño e implementación de soluciones relacionadas a la electrónica, robótica, automatización, instrumentación y control. El objetivo es optimizar recursos y mejorar tecnológicamente los procesos.

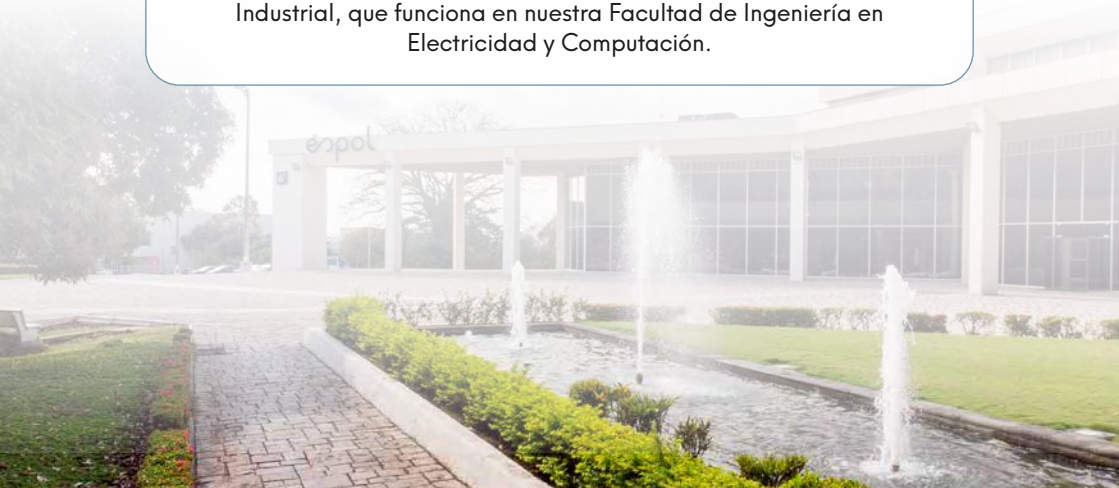


# Empleabilidad

Podrás desempeñarte en:

- Auditoría y consultoría de sistemas eléctricos y de procesos industriales.
- Elaboración de proyectos de automatización y control de maquinaria industrial.
- Diseño, implementación y manejo de proyectos eléctricos y de electrónica industrial, incluyendo planes de mantenimiento preventivo y correctivo.
- Mantenimiento, diseño y fabricación de equipos y tarjetas electrónicas de acuerdo a necesidades del cliente.

Poseemos un laboratorio de instrumentación industrial con dispositivos de control de amplio uso, en el que podrás tener un entrenamiento con equipos modernos. ESPOL mantiene importantes colaboraciones con instituciones para el equipamiento de laboratorios, como es el caso de la empresa americana Rockwell Automation, que contribuyó a la modernización del laboratorio de Automatización Industrial, que funciona en nuestra Facultad de Ingeniería en Electricidad y Computación.



# ***Accreditación Internacional***



Engineering  
Accreditation  
Commission

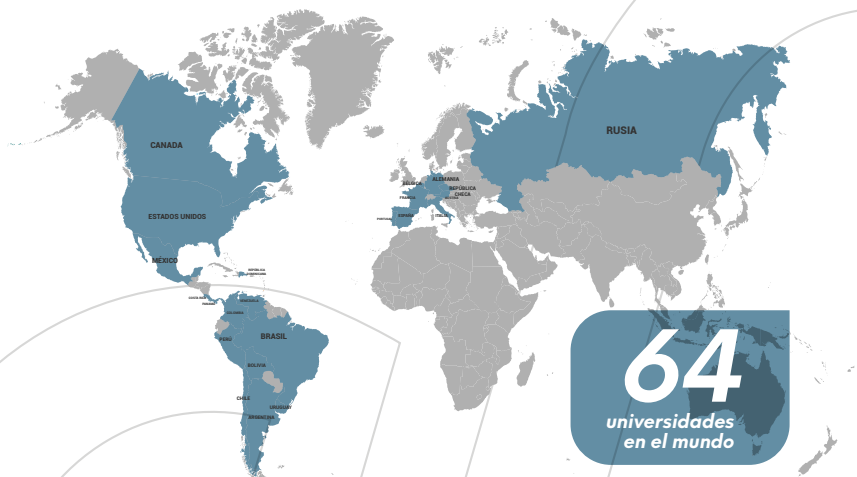
ABET es la agencia de acreditación de programas de Ingeniería y Tecnología que otorga el sello de excelencia a carreras que cumplen con los más altos estándares de calidad mundial.  
En la ESPOC contamos con 13 carreras acreditadas por ABET, entre ellas Electrónica y Automatización (desde el 2020).

## ***Beneficios para sus estudiantes***

- **Garantiza que los graduados están listos para competir internacionalmente** con los profesionales de las mejores universidades del mundo.
- Potencia las oportunidades profesionales y el **acceso a mejores ofertas laborales.**
- Prepara a los **estudiantes según las necesidades actuales y futuras de la industria.**

## ***Relaciones Internacionales***

ESPOL, a través de su Gerencia de Relaciones Exteriores, impulsa y desarrolla vínculos con organismos de cooperación e instituciones académicas y de investigación a nivel internacional, dichos vínculos generan oportunidades de movilidad para toda la comunidad politécnica y contribuyen a la excelencia que nos caracteriza.



Más de 190 convenios permiten a nuestros estudiantes realizar estancias en el extranjero, ya sean intercambios semestrales o anuales, prácticas pre-profesionales, pasantías de investigación y participación en congresos, concursos, y otras actividades académicas.

# Malla Curricular

NIVEL 100

FORMACIÓN  
COMPLEMENTARIA

ANÁLISIS Y  
RESOLUCIÓN DE  
PROBLEMAS

CÁLCULO DE UNA  
VARIABLE

FÍSICA: MECÁNICA

QUÍMICA GENERAL

INGLÉS I

ÁLGEBRA LINEAL

FUNDAMENTOS DE  
PROGRAMACIÓN

CÁLCULO  
VECTORIAL

FÍSICA:  
ELECTRICIDAD Y  
MAGNETISMO

FORMACIÓN  
COMPLEMENTARIA

INGLÉS II

NIVEL 200

ECUACIONES  
DIFERENCIALES

ESTADÍSTICA

COMUNICACIÓN

SISTEMAS  
DIGITALES I

CIRCUITOS  
ELÉCTRICOS

INGLÉS III

PROGRAMACIÓN  
APLICADA A LA  
AUTOMATIZACIÓN

PRINCIPIOS DE  
ELECTRÓNICA

SISTEMAS  
DIGITALES II

ANÁLISIS DE REDES  
ELÉCTRICAS

SISTEMAS DE  
CONTROL

INGLÉS IV

NIVEL 300

EMPRENDIMIENTO  
E INNOVACIÓN

INSTALACIONES  
ELÉCTRICAS

INSTRUMENTACIÓN  
INDUSTRIAL

MÁQUINAS Y  
TRANSFORMADORES

CONTROL  
AVANZADO

INGLÉS V

SISTEMAS  
EMBEBIDOS

ELECTRÓNICA DE  
POTENCIA I

APLICACIONES  
ELECTRÓNICAS

AUTOMATIZACIÓN  
DE PROCESOS  
INDUSTRIALES

CIENCIAS DE LA  
SOSTENIBILIDAD

NIVEL 400

ROBÓTICA  
INDUSTRIAL

ELECTRÓNICA DE  
POTENCIA II

COMUNICACIONES  
INDUSTRIALES Y  
SISTEMAS SCADA

PRÁCTICAS DE  
SERVICIO  
COMUNITARIO

ITINERARIO

MATERIA  
INTEGRADORA DE  
ELECTRÓNICA Y  
AUTOMATIZACIÓN

ITINERARIO



## ¿Sabías qué?

Esta carrera se creó debido a que las industrias requieren profesionales con un amplio conocimiento de la electrónica aplicada a la industria, así como la Automatización y Control de Procesos Industriales.

### Contacto:

Campus Gustavo Galindo - Km 30,5 Vía Perimetral  
Télef: +593 4 2269018 WhatsApp: +593 96 374 5194  
Atención: lunes a viernes de 8h30 a 16h00  
email: admision@espol.edu.ec  
Guayaquil - Ecuador

### Síguenos:

f [espol](#)  
t [espol](#)  
i [espol1](#)