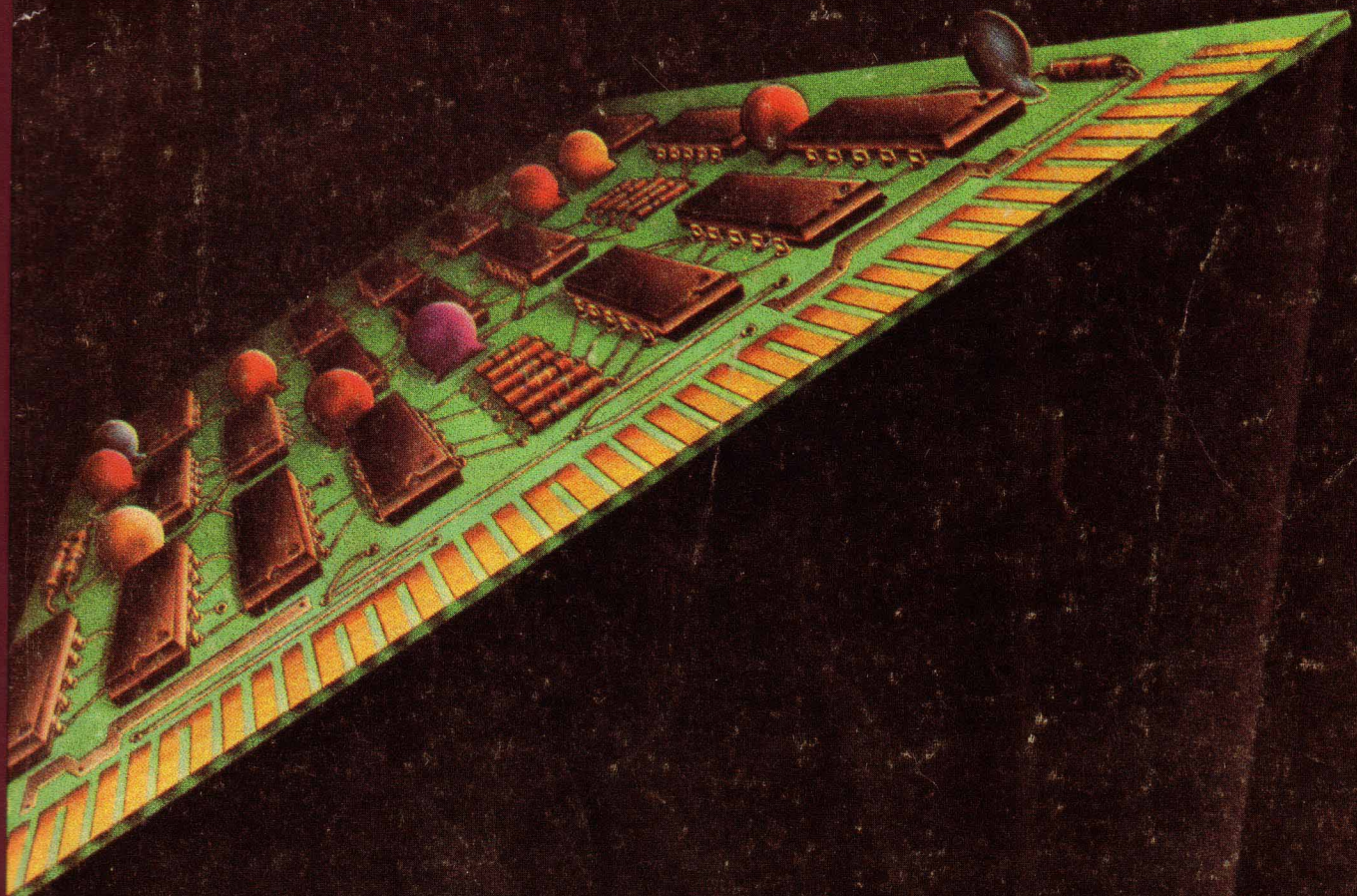
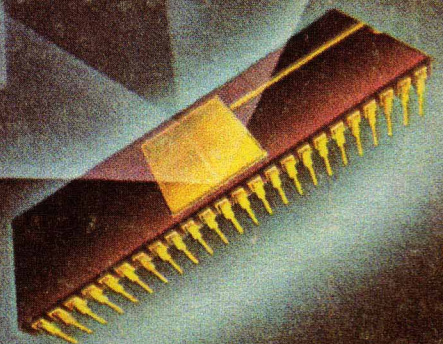


ANALES DE LAS JORNADAS EN INGENIERIA ELECTRICA Y ELECTRONICA



ESCUELA POLITECNICA NACIONAL
FACULTAD DE INGENIERIA ELECTRICA
QUITO — ECUADOR

MAYO DE 1983



JORNADAS EN INGENIERIA ELECTRICA Y ELECTRONICA

MAYO 1983

Contenido:

	Pág.
Editorial	1
Programación Optima del Mantenimiento de Generación. AGUIRRE R., y MENA A	3
Equivalentes en Estado Estable para Estudios de Sistemas de Potencia. ALVAREZ R., y SANCHEZ S.	11
Modelos Estocásticos de Caja Negra. ARAVENA J.	22
Flujo de Potencia Estocástico. ARGUELLO G.	31
Factor de Potencia en Circuitos con Formas de Onda Complejas. BANDA H.	39
Control de Posición de Tiempo Mínimo para un Motor DC, BARRAGAN M., PAZMAY F.	45
Desarrollo y Montaje de un Sistema Experimental de 10 Mb/s a través de Fibra Optica. DE LA SOTTA M., y DE LA IGLESIA C.	50
Desarrollo de un Marcador Telefónico Automático con Directorio Incorporado. DEL POZO J., y YAPUR M.	55
Control de la Caldera de la Planta de Generación de la ESPOL Basado en un Micro-computador. DEL POZO J., Y CAMPOVERDE J.	62
Sistema de Adquisición de Datos para Análisis Digital de Fonemas. ESPINOSA A., JIJON D., y RIVERA C.	69
Simulación de Contingencias en Sistemas Eléctricos de Potencia. GARZON P.	76
Celdas Solares de Silicio Amorfo. HOENNEISEN, B.	81
Diseño de un Alternador para Automóvil. LEON E.	84
Subestaciones Aisladas en SF6 Aplicación en Areas Urbanas MIER G., OREJUELA V.	89
Control Electrónico de Velocidad de Motor DC para Vehículo Eléctrico. MONTALVO L., y BANDA H.	96
Análisis de Elementos No Lineales y Negativos para Pequeña Señal en Mezcla Paramétrica. MOYA D.	108
Diseño de Redes de Distribución por Computadores Digital. NINA G.	111
Análisis Bidimensional del Motor de Inducción Lineal de Estator Corto Considerando Longitud Finita del Hierro. ZIELHLMANN W., y ZOLEZZI C.	115